

 **nuova
SIMONELLI®**

您能信賴的咖啡機



APPRIA
Life.



Coffee machines for life.

 **nuova
SIMONELLI®**
您能信賴的咖啡機



APPIA LIFE 成功的保證

Appia Life 是以Appia系列的成功為基礎。

它的高產率和高性能，獲得全球數以萬計咖啡師的喜愛。

Nuova Simonelli團隊不斷針對Appia Life進行研究，使創造精湛的機器設備成為可能。相較從前的Appia，對於咖啡師來說，甚至是使用更舒適，維護更簡單。

Appia Life一直以來都在為那些想尋找簡易又可靠咖啡機的用戶進行研究。無論是在公司辦公室，咖啡連鎖店，或者任何需要準備大量優質咖啡的地方，Appia Life都會是完美的咖啡製造者。

簡約和創新，Appia life的脫穎而出，不止是因其久經考驗的可靠性，更是因為其獨特的現代風格設計。

*High
productivity*



nuova
SIMONELLI
The coffee machines you can trust.

simple and innovative



Life.



APPIA LIFE： 高產，穩定，節能



高產量

Appia Life每天能製作250杯的卡布奇諾。



機器高穩定，因為每一杯咖啡都很重要

我們的機器穩定性高是基於以下技術：

· SIS - 預浸系統

SIS (預浸系統) 確保了咖啡的完整萃取，確保了咖啡出品的一致，並且能彌補不均勻壓粉產生的結果。

· EASYCREAM

它能快速自動打出緻密，柔軟的奶泡。隔熱噴嘴讓Easycream變得更可靠，衛生且安全。



節約能源和高成本效益

· 永續

更多地使用銅材料進行生產，從而減少了其他材料的使用。所有需要高機械剛性的零件都採用無鉛黃銅合金 (小於0.2%)。

· 隔熱性

Appia Life通過隔熱鍋爐保溫為您達到高成本效益。

極致舒適度 意味著快樂滿意的咖啡師

滿意的咖啡師意味著更高產出。

符合人體工程學的機身設計，讓咖啡師擁有更高的工作效率，協助咖啡師每日的工作，使得Appia Life能提供更高的生產力。



反光鏡面

這項特色讓咖啡師能夠以舒適的姿勢確認咖啡滴漏與沖煮手把的潔淨度。



整齊的溫杯器

溫杯器與咖啡機頂端對齊。透過這項特色，讓使用者能更簡單地取得並加速作業流程。



按鍵面板

重新設計的按鍵面板讓使用上更加便利且在長期使用下更加耐用。



易於維護

Appia Life的設計讓維修變得更有效率。

全新的咖啡機風格讓任何操作程序對使用者都變得個簡單。全新的可調噴嘴配件、側開系統和重新設計的沖煮頭都讓維修更有效率。



沒有人能像APPIA LIFE一樣 帶給您如此高的價值

Appia Life現可選雙頭「手控版」或「電控版」，其中包括了非常實用的「自動清洗」功能

手控

電控





←
*redesigned
and enhanced*

全新設計

更加迷你的設計拉近了顧客與咖啡師之間的距離。作為一個行業標誌，擁有全新現代設計的Appia Life適合世界各地的任何商店。

兩側額外圍繞背板的鉻制金屬環使咖啡機散發出一股沉穩的魅力。

高杯版



低杯版



功能特色

Appia Life 擁有從前版本的所有功能，只是更好了：Push & Pull 蒸氣拉桿、柔軟觸感的沖煮把手、不銹鋼滴水盤、可調節不銹鋼噴嘴、寬敞的工作介面、水位指示器、雙刻度壓力表，和低杯版及高杯版，以上所有一再被肯定的特色皆存在於這個令人驚豔的機器中。

遠程控制功能是 Appia Life 重磅亮相的全新功能之一。他能幫助使用者通過行動裝置來遠端管理設備。

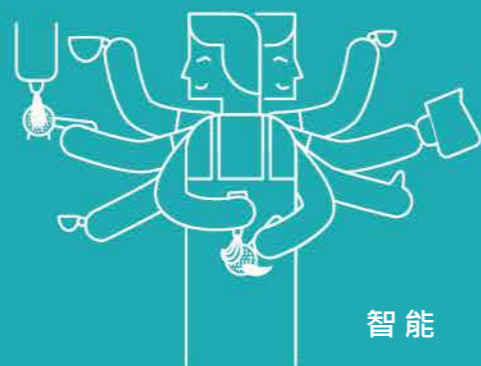
不鏽鋼蒸氣棒



能源效率



堅固長壽



智能

平整溫杯架

自動清潔

電控程式
設計控制

遠程控制



PUSH & PULL
蒸氣拉桿

高杯版或低杯版



EASY
CREAM
簡易奶泡系統



美味的咖啡

不鏽鋼滴水盤

反光鏡面

易於使用



雙刻度測量儀

牢不可破



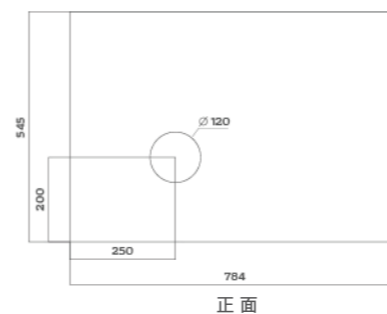


simplicity and design



產品規格 顏色與尺寸

除了帶有側部面板和黑色底座的“標準”版本外，Appia Life 還提供珍珠白和暖心紅，並配有鍍鉻外殼。



APPIA
Life.

型號 版本		雙頭	
		手控版	電控版
外觀	材質	不銹鋼和塑膠合金	不銹鋼和塑膠合金
鍋爐	總容量	11lt	11lt
杯組	高杯/低杯	高杯/低杯	高杯/低杯
蒸氣	Easy Cream		選配
熱水	N.wand	1	1
	水溫調節器	選配	選配
溫杯器	電控開關 搭載full-gel系統		選配
遠端控制			選配
尺寸	寬度 x 深度 x 高度 (毫米)	784 x 545 x 498 毫米	784 x 545 x 498 毫米
重量	淨重 (公斤) / 總重 (公斤)	60 / 65 公斤	60 / 65 公斤
電力	電壓	220-380V	220-380V
	最大功率	3200	3200





總代理台灣大昌華嘉

台北市內湖區堤頂大道二段407巷22號10樓

hos.dksh.tw



台北一電話：(02)8752-7718 / 傳真：(02)8752-6200
台中一電話：(04)2472-1782 / 傳真：(04)2472-1723
高雄一電話：(07)815-0951 / 傳真：(07)815-0916

www.nuovasimonelli.it